

MES DE LA SALUD MENTAL *infancia y adolescencia*



Nuestra campaña en el mes de la salud mental
está dedicada a la infancia y adolescencia.
En este marco **Salud Mental Sin Prejuicios**

Presenta
"Crecer Saludablemente"

Organiza:



Apoya:



OCTUBRE 2018

f SaludMentalUY

t SaludMentalUY

www.saludmental.org.uy

¿Por qué elegimos este lema?

La infancia y la adolescencia son etapas del desarrollo sumamente importantes para explicar la vida emocional adulta.

¿Qué necesitamos para que nuestros niños crezcan saludablemente?

Buenas prácticas de crianza

- Alimentación
- Descanso
- Expectativas de vida
- Estimulación adecuada
- Vínculo seguro con el adulto.

El niño se desarrolla saludablemente si encuentra adultos que lo aman y que están con disponibilidad emocional para atenderlo y protegerlo. Los buenos cuidados de niños y niñas disminuyen su morbi- mortalidad, mejora sus competencias de aprendizaje, lo fortalece para enfrentar el estrés, tolerar las frustraciones y permite una inserción armónica con los demás.



¿Qué cosas inciden negativamente en la vida emocional de nuestros hijos a corto y largo plazo?

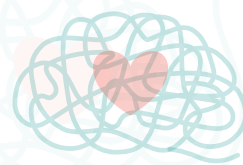
Violencia

Negligencia

Desamor

Falta de comunicación

No recibir nutrientes adecuados físicos y afectivos tienen un impacto negativo en el desarrollo de nuestros hijos que se traduce en dificultades para el aprendizaje y compromete el desarrollo personal. Todo esto implica pérdida de oportunidades de empleo y de inclusión social para su futuro.



SALUD
MENTAL
SIN PREJUICIOS

¿Pueden los niños, niñas y adolescentes sufrir enfermedades mentales?

Si, no podemos olvidar que los niños, niñas y adolescentes también pueden sufrir enfermedades mentales. La consulta precoz y tratamiento adecuado es esencial.

Cuidemos a nuestros niños, niñas y adolescente



Los buenos cuidados de niños, niñas y adolescentes contribuyen a "**Crecer Saludablemente**", mejorar las competencias de aprendizaje, los fortalece y permite una inclusión armónica en su contexto inmediato y social. No atender estos aspectos repercute en lo humano, en lo social, en lo económico y en la calidad de vida individual y colectiva. La vulnerabilidad que provoca en las personas la crianza desde la infancia, impactan en el capital humano del país y comprometen sus oportunidades de desarrollo.

De estas cosas estaremos hablando en el mes de la Salud Mental y por eso los invitamos a participar.